



Teamplay

UNTERSTÜTZEN. FÖRDERN. BEGEISTERN.



AUSGABE 1
RÜCKBLICK 22 | 23



STRATEGISCHER TEAMPLAYER



A PORSCHE COMPANY





*SAISON
2022/2023*



Von links: Markus Buchmann (2. Vorsitzender) und Alexander Reil (1. Vorsitzender)

Liebe Fans und Partner,

hinter unserem Klub liegt eine sehr erfolgreiche Spielzeit: 2022/2023 standen wir zum vierten Mal in Serie im Playoff-Halbfinale der easyCredit Basketball Bundesliga - im selben Zeitraum gelang dies keinem anderen Team in Deutschland. Zudem erreichten wir das Pokal-Halbfinale und die Play-Ins der Basketball Champions League. All dies in einem Jahr des Umbruchs: Josh King und David McCray übernahmen von John Patrick, auf dem Parkett traten ebenfalls neue Akteure ins Rampenlicht.

Der bestmögliche sportliche Ertrag bestimmt selbstverständlich einen Großteil unserer Zeit, Aufmerksamkeit und Ressourcen. Kurz: unserer Arbeit. Dennoch definieren wir unser Handeln und Wirken, unseren nachhaltigen Erfolg, nicht ausschließlich über das Abschneiden unserer Profi- und Nachwuchsteams.

Uns liegt mehr am gelb-schwarzen Herzen: Als fester und stolzer Teil der Stadt Ludwigsburger und der Region Stuttgart setzen wir uns aktiv für unsere Gesellschaft ein. Für eine bunte, inklusive und sozial fest verwobene Gemeinschaft in Verbindung mit den ökologischen Aspekten des Zusammenlebens. Um unserem dahingehend gewachsenen Anspruch gerecht zu werden haben wir bereits 2021 (unsere) sozialen Projekte, Maßnahmen und Initiativen in ‚TEAMPLAY‘ gebündelt und mittlerweile den sozialen Ansatz durch die ebenso wichtigen ökologische und ökonomischen Elemente erweitert. Zusammen mit tatkräftiger Unterstützung und

einem gemeinsamen Ziel haben wir seither, vor allem seit dem vergangenen Sommer und dem pandemischen Ende, schon Vieles bewirken können.

Das Projekt kommt ins Laufen. Passend dazu halten Sie nun die erste Ausgabe unseres CSR-Magazins in den Händen. Wir sind der Meinung: Der bisher gegangene Weg kann sich, bei aller Bescheidenheit, durchaus sehen lassen.

Wie auch auf dem Parkett gilt allerdings: besser geht immer - und wir möchten besser werden. Tag für Tag, sowohl auf als auch neben dem Parkett. Im Schulterschluss mit der kompletten RIESEN-Familie und der städtischen Gemeinschaft möchten wir inspirieren, vorankommen und gemeinsam wachsen. Wir freuen uns über jede:n, der uns auf diesem Weg begleiten und ebendieses ausbauen möchte.

Nun wünschen wir Ihnen aber erst einmal viel Spaß bei der Debüt-Lektüre, spannende Insides und neue Blickwinkel in unsere (CSR-)Arbeit.

Alexander Reil
1. Vorsitzender

Markus Buchmann
2. Vorsitzender

INHALT

AUSGABE 1 · 2023

- 2 TEAMPLAY bündelt RIESEN-Kräfte
- 3 Mit RIESEN-Schritt in Richtung Nachhaltigkeit
- 4 Interview mit Dennis König, fors.earth
- 5 Vera Seil - Unsere Nachhaltigkeitsmanagerin im Portrait
- 6 Unser Nachhaltigkeitsverständnis: gemeinsame Überzeugungen
- 7 Unsere sechs Sustainable Development Goals
- 8 easyCredit Basketball Bundesliga treibt Nachhaltigkeit mit gemeinsamer Strategie voran
- 12 #ungehindertRIESIG
- 16 Das neue RIESEN-FANRADIO
- 17 Interview mit Christoph Scherbaum, CASMOS Media GmbH
- 19 Interview mit Andreas Küchle, Sparda-Bank Baden Württemberg eG
- 20 Mitmachen Ehrensache
- 21 Assist! Gemeinsam für Ludwigsburg
- 21 Porsche BBA
- 22 Gib Rassismus einen Korb
- 24 Basketball um Mitternacht
- 25 Interview mit Rüdiger Maier, Baugenossenschaft Neues Heim
- 26 Gemeinsam und stolz drauf: TEAMPLAY mit dem SOS Kinderdorf
- 27 Interview mit Dr. Ulrich Schwörer, Roche Diagnostics Automation Solutions GmbH
- 28 Spendenaktionen mit der Stiftung Karlshöhe Ludwigsburg
- 29 Interview mit Dr. Matthias Knecht, Oberbürgermeister der Stadt Ludwigsburg
- 30 Interview mit Christian Schneider, Stadtwerke Ludwigsburg-Kornwestheim GmbH
- 32 Nachhaltigkeitsbericht Merchandising
- 33 Warum TEAMPLAY-PARTNER werden?

IMPRESSUM

Redaktion

Lukas Robert, Markus Buchmann, Sandra Moosbauer, Seda Erkan, Vera Seil

Gestaltung

CASMOS Media GmbH, Monrepos 7, 71634 Ludwigsburg
Nitribitt GmbH: Tatjana Klee

Druck

WIRmachenDRUCK GmbH
Mühlbachstr. 7, 71522 Backnang

Verantwortlich für den Verein

Der Vorstand. Vervielfältigung, Speicherung sowie Nachdruck nur mit Genehmigung des Vereins. Gerichtsstand ist Ludwigsburg.

Geschäftsstelle

MHP RIESEN Ludwigsburg
Pflugfelder Straße 22, 71636 Ludwigsburg
info@mhp-riesen-ludwigsburg.de
Öffnungszeiten (Montag bis Freitag):
10:00 – 13:00 Uhr und 14:00–18:00 Uhr

Fotos

Anna Andre, easyCredit BBL, Eibner-Pressfoto,
fors.earth, Gunnar Rübenach, Jan Gruene,
Sascha Walther, Tatjana Klee

Redaktionsschluss

15.09.2023

TEAMPLAY BÜNDELT **RIESEN-KRÄFTE**

Die MHP RIESEN Ludwigsburg haben sich im Sinne der unternehmerischen **Gesellschaftsverantwortung des Klubs** dazu entschieden, ihre **Aktivitäten inhaltlich zu bündeln und perspektivisch auszubauen**. Unter dem **Oberbegriff „TEAMPLAY“** werden die **Gelb-Schwarzen ihre nachhaltigen Handlungen vereinen und die drei Säulen der Nachhaltigkeit: Soziales, Ökologie und Ökonomie gemeinsam mit Partnern vorantreiben**.

Wer auf dem Basketball-Court Erfolg haben möchte, kann diesen (nachhaltig) nur als Team erreichen. Das Ganze ist, nicht nur im Sport, bekanntlich weitaus größer als die Summe der Einzelteile - und nur durch ein hohes Maß an Gemeinschaftssinn und Teamgeist kann etwas Großes erreicht werden. Die MHP RIESEN Ludwigsburg, seit Jahren im Bereich **mannschaftlicher Geschlossenheit, Gemeinschaftssinn und Teamgeist** vorbildlich unterwegs, wissen dies aus eigener Erfahrung. Ohne die Chemie innerhalb der Mannschaft und das gemeinsame Anpacken wären die sportlichen Höchstleistungen der jüngeren Vergangenheit nicht möglich gewesen.

Auch neben dem Parkett übernimmt der Club gerne Verantwortung und betreut bereits seit Jahren zahlreiche Aktionen als Projekt-Partner oder federführend.

„Gib Rassismus einen Korb“, „Mitmachen Ehrensache“, „Basketball um Mitternacht“ oder die Versteigerung der getragenen RIESEN-Trikots zu Gunsten der Stiftung Karlshöhe sind einige Beispiele für das gesellschaftliche Engagement, welches fest in der Club-DNA verankert und mit viel Leidenschaft vorangetrieben wird.

Heißt: Die bereits bestehenden Aktivitäten werden mit weiteren Maßnahmen und Aktionen ergänzt und unter einem kommunikativen Dach - TEAMPLAY - versammelt. Damit will der Club die Bedeutung der Aktionen inhaltlich vereinen und den Wiedererkennungswert erhöhen, um die Kommunikationskanäle des Klubs besser zu nutzen.



Foto: Shutterstock - DestroLove

MIT RIESEN-SCHRITT IN RICHTUNG **NACHHALTIGKEIT**

Erarbeitung eines gemeinsamen Verständnisses von Nachhaltigkeit

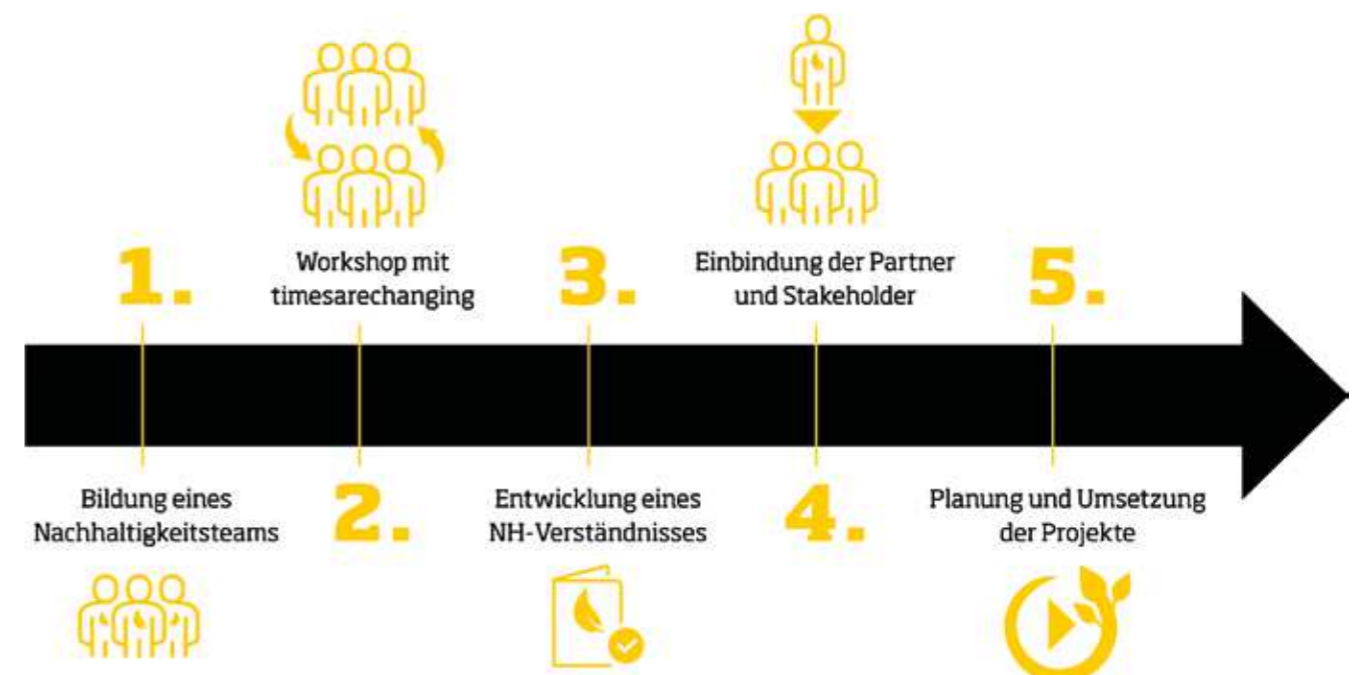
Um sich gezielt auf die bevorstehenden gesamtgesellschaftlichen Herausforderungen und die große Transformation vorzubereiten und Verantwortung dort zu übernehmen, wo die RIESEN als Verein zusammen mit deren Partnern den größtmöglichen Hebel haben, holten sich die RIESEN Unterstützung bei Dennis König von der Strategieberatung für Nachhaltigkeit fors.earth aus München.

Mithilfe der Expertise von fors.earth hat eine aus Mitgliedern der MHP RIESEN-Geschäftsstelle bestehende Arbeitsgruppe ein gemeinsames Nachhaltigkeitsverständnis erarbeitet. Ziel

war es, eine klare Haltung zu definieren, die im Verein gemeinsam gelebt und umgesetzt werden kann.

Die Zusammenarbeit über diesen Zeitraum hat deutlich gemacht, dass Nachhaltigkeit nicht einfach ein Beschluss ist, der von heute auf morgen in die Tat umgesetzt werden kann. Nachhaltigkeit bedeutet Optimierung. Sich auf den Weg zu machen und Schritt für Schritt das eigene Tun und Handeln in Frage zu stellen, um dieses im Sinne der Ressourcennutzung verbessern zu können. Als Verein ist es den RIESEN bewusst, dass stets Raum für Verbesserung besteht und wollen sich dieser Aufgabe annehmen.

Nachhaltigkeitsprozess:



Über fors.earth

fors.earth ist eine Strategieberatung für Nachhaltigkeit mit Sitz in München und Stegen am Ammersee. fors arbeitet für Unternehmen, Private-Equity-Investoren, Vereine und Start-ups, die es ernst meinen und Nachhaltigkeit als wesentlichen Treiber ihrer Geschäftsmodelle verankern wollen. Das Fors-Team ist davon überzeugt, dass wirtschaftlicher Erfolg und Nachhaltigkeit zusammengehören.

In 200+ teils internationalen Strategieprojekten haben die Mitarbeitenden für Kunden Lösungen entwickelt und den Wandel hin zu einer nachhaltigen Wirtschaft und Gesellschaft angestoßen und begleitet.

fors.earth ist eine von weltweit über 5000 zertifizierten „B Corporations“ und gehört damit zu einer wachsenden globalen Bewegung von Unternehmen, die aktiv eine nachhaltige, soziale und faire Zukunft vorantreiben.

Mehr unter www.fors.earth



fors.earth-Büro in München



INTERVIEW

DENNIS KÖNIG

GESCHÄFTSFÜHRENDE GESELLSCHAFTER BEI
FORS.EARTH

1) Was treibt Sie Tag für Tag an?

Gegenseitige Wertschätzung treibt mich jeden Tag an und ist eine besondere Quelle der Motivation. Beruflich darf ich den positive impact, den unseren Partner und wir ausspielen, jeden Tag wahrnehmen. Dieser tiefverwurzelte Zweck, etwas Gutes tun und Menschen dafür begeistern zu können, ist eine Erfüllung. Meine Familie, insbesondere meine Kinder, sind mein großer Ansporn, an einer lebenswerten Zukunft zu arbeiten und meinen Beitrag dazu zu leisten.

2) Worin sehen Sie die größten Potenziale in der Sportbranche?

Der Sport kann für die Entwicklung einer nachhaltigeren Zukunft einen großen Beitrag leisten. Nicht weil er innovative Produkte, Services oder Lösungen im Kerngeschäft bereithält, sondern weil er die Reichweite und Inspirationskraft hat, sehr viele Menschen zu erreichen und zu bewegen. Obwohl die Sportbranche im Vergleich zu anderen Branchen noch am Anfang einer Nachhaltigkeitsentwicklung steht, kann Sport als Booster sowohl für Unternehmen als auch für uns als Gesellschaft wirken. Er hat das große Potential, Aufmerksamkeit auf Themen der Nachhaltigkeit zu lenken. Viel mehr noch

kann er jedoch zusammen mit seinen Partnern erreichen: indem Fans, Mitglieder und weitere Personengruppen zu einem nachhaltigeren Verhalten animiert werden.

3) Wie haben Sie die Zusammenarbeit mit den MHP RIESEN Ludwigsburg wahrgenommen?

Die RIESEN haben erkannt, dass Nachhaltigkeit und CSR einen signifikanten Einfluss auf ihr Geschäft haben, und dass sie einen besonderen Beitrag für eine positive Entwicklung in ihrem Umfeld leisten können. Sie befinden sich hier in bester Gesellschaft: Die Stadt Ludwigsburg zählt unter Städten vergleichbarer Größe in Sachen Nachhaltigkeit zu den Vorreiterinnen in Europa und kann als starker Ankerpartner der RIESEN auftreten. Das strategische Herangehen an Nachhaltigkeit ermöglicht es dem Verein, konkretes Chancenpotenzial zu identifizieren und proaktiv zu heben. Das ist in der Sportbranche sehr fortschrittlich und spricht für eine moderne und resiliente Ausrichtung. Entscheidend bei der Umsetzung in die Praxis sind jedoch die Menschen bei den RIESEN, die mit großem Engagement und Wertschätzung mit wichtigen Interessensgruppen im Austausch stehen, im gemeinsamen Tun nach Lösungen suchen und mit Sicherheit Erfolg ernten werden.

VERASEIL

UNSERE NACHHALTIGKEITS- MANAGERIN

Kaumeine Thematik erhält derzeit so viel Aufmerksamkeit wie der Klima- und Umweltschutz. Zurecht - der Gedanke daran, dass jedes Handeln einen Einfluss darauf hat, wie zukünftiges Leben noch möglich sein wird, zeigt die Relevanz auf. Dabei geht es nicht nur um die Handlungen der Einzelpersonen, sondern auch, die der Unternehmen. Ziel ist es, die Wirtschaft in einem gleichwertigen Modell mit Ökologie und der Gesellschaft zu vereinen.

Mein Name ist Vera Seil, ich bin 24 Jahre alt und habe im vergangenen Jahr meinen Bachelorabschluss in Sportmanagement absolviert. Während des Studiums konnte ich beim VfB Stuttgart erste Erfahrungen im Profisport sammeln. Inspiriert hat mich der Verein, durch sein stetiges Bemühen Nachhaltigkeit in die Strukturen zu integrieren. Als Vorreiter im Sportbusiness habe ich hier erste Einblicke erhalten, wie diese in einem Sportverein umgesetzt werden können.

Nach meinem ersten Jahr bei den MHP RIESEN Ludwigsburg möchte ich mich als zukünftige Nachhaltigkeitsmanagerin der Aufgabe annehmen, die drei Säulen der Nachhaltigkeit in die Vereinsstrukturen zu integrieren. Mit der Neuorientierung des Vereins und dem angeordneten Lizenzierungsverfahren der easyCredit Basketball Bundesliga, werde ich mich an der IHK zu einer CSR-Managerin weiterbilden lassen. Mit dieser erlernten Kompetenz möchte ich die RIESEN bestmöglich auf dem Weg zu mehr Nachhaltigkeit unterstützen.

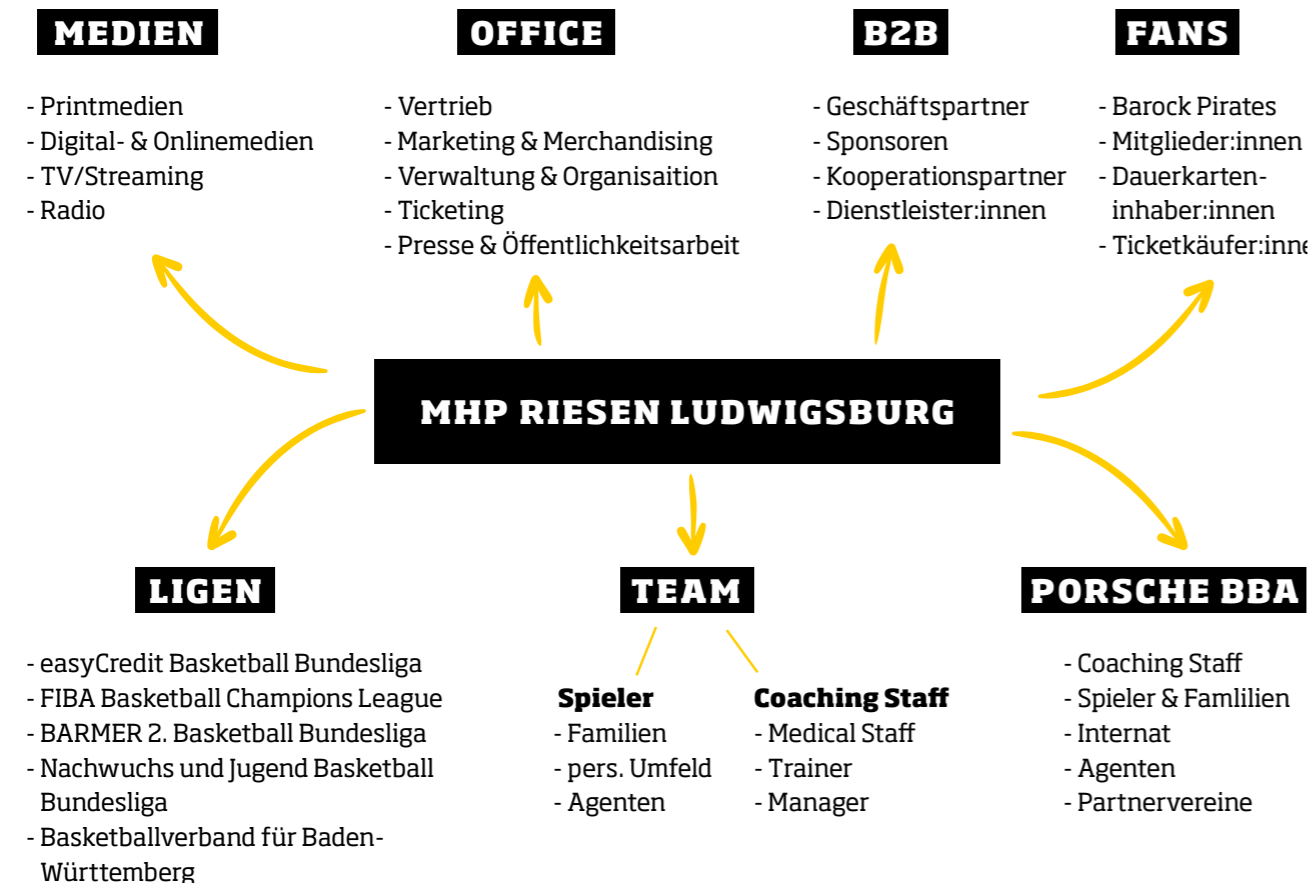
Sport bietet uns die Möglichkeit, wirtschaftliche Ziele mit Emotionen zu vereinen. Emotionen, die uns verbinden und uns über uns selbst hinauswachsen lassen, die uns als Team definieren und gleichzeitig das Beste aus jedem einzelnen herausholen können. Lasst uns das gemeinsam als Verein weitertragen: Unser Bewusstsein stärken und unser Handeln nachhaltig verbessern, um einen Impact für unsere Gesellschaft und Umwelt zu schaffen.

UNSER NACHHALTIGKEITSVERSTÄNDNIS:

GEMEINSAME ÜBERZEUGUNGEN

Wir, die MHP RIESEN Ludwigsburg, begeben uns gemeinsam auf **den Weg** zu mehr Nachhaltigkeit. Wir orientieren uns hierbei an den **planetaren Grenzen** sowie ihren Auswirkungen auf die **sozialen Gefüge**. Unser Bezugsrahmen sind die 17 Nachhaltigkeitsziele der United Nations, die **Sustainable Development Goals (SDGs)**. Wir konzentrieren uns dabei auf unsere **wesentlichen Handlungsfelder** und wollen **echte Wirkung** erzielen. Als regional verwurzelter und international aktiver Basketballklub sind wir uns unserer **Vorreiterrolle** bewusst und nehmen sie an. Auf unserem Weg beziehen wir **unsere Anspruchsgruppen** mit ein, wollen sie inspirieren und uns gemeinsam mit ihnen weiterentwickeln. Mit unseren Partnern gestalten wir **Partnerschaften** für gesellschaftlichen Nutzen auf Basis gemeinsamer **Werte**.

BEZUGSGRUPPEN DER MHP RIESEN LUDWIGSBURG



Unsere sechs Sustainable Development Goals

Die Agenda 2030 mit ihren 17 Zielen, ist ein globaler Plan der Vereinten Nationen für eine nachhaltige Entwicklung. Diese 17 SDGs gehen auf die globalen Herausforderungen ein, denen wir gegenüberstehen; darunter Armut, Ungleichheit, Klimawandel, Umweltzerstörung, Frieden und Gerechtigkeit



Als Verein möchten sich die RIESEN auf sechs SDGs fokussieren, um in ihrem Handeln immer nachhaltiger zu werden.



3

- Förderung von Kindern und Jugendlichen, Nachwuchsleistungsprogramm
- Durch Basketball die Lust auf Sport und Bewegung wecken
- Schulbesuche, Jugendarbeit, Förderung von Gemeinschaft und Teamgeis

9

- Digitaler Wandel
- Wirtschaftliche Entwicklung
- Nachhaltige Infrastruktur im Unternehmen, Ressourcennutzung

10

- Einsatz für eine bunte und vielfältige Gemeinschaft
- Hautfarbe, Geschlecht, Körpergröße oder Herkunft sind irrelevant
- Engagement gegen jegliche Form von Diskriminierung

11

- Verein als aktiver Teil der Ludwigsburger Gemeinschaft
- Aufbau eines Netzwerks aus Partnerschaften
- Jugendarbeit und Förderung des Gemeinschaftsgefühls

13

- Verständnis schaffen bei Fans, Sponsoren und Mitarbeiter:innen
- Verbesserung von Strukturen im Regel- und Spielbetrieb
- Veränderungen im Einkauf, bei der Ressourcennutzung, beim Anreiseverhalten etc.
- Recyclin

17

- Austausch, Workshops, Weiterbildungen
- Teamplay-Partnerschaften
- Nutzung von Synergien



EASYCREDIT BASKETBALL BUNDESLIGA TREIBT NACHHALTIGKEIT MIT GEMEINSAMER STRATEGIE VORAN

Die 18 Klubs der easyCredit Basketball Bundesliga (BBL) bekennen sich zu einer nachhaltigen Entwicklung ihrer Liga. Dazu haben sie bei ihrer Tagung am 27. September 2022 in Frankfurt einstimmig die wesentlichen Elemente einer spezifischen BBL-Nachhaltigkeitsstrategie verabschiedet.

Orientierung an SDGs United Nations

Im Zentrum der BBL-Nachhaltigkeitsstrategie steht die Orientierung an den SDGs der UN. Diese stellen die zentralen und globalen Leitlinien zum Thema Nachhaltigkeit dar. Sie dienen der BBL und ihren Klubs als Kompass und Grundlage, aus denen sich konkrete Subziele und Handlungsfelder ableiten lassen. Als Ergebnis werden sich die Vereine sowie die BBL-Geschäftsstelle auf zunächst fünf der insgesamt 17 SDGs der UN konzentrieren.

Aus diesen fünf priorisierten SDGs wurden 15 Subziele abgeleitet, je drei pro priorisiertem SDG. Deren Erreichen stellen Liga und Klubs in den Mittelpunkt ihrer Arbeit. Bei der Umsetzung konkreter Maßnahmen zu diesen Subzielen haben die Klubs einen individuellen Spielraum.

Für die Liga stehen 15 Subziele im Fokus



Gesundheit und Wohlergehen

- Erzielung eines stärkeren Bewusstseins zum Thema Kinder- und Jugendschutz
- Erhöhung des Angebots an nachhaltigen/biobasierten Speisen an Spieltagen
- Förderung der gesundheitlichen Aufklärung, sowie des gesundheitlichen Bewusstseins bei Fans



Hochwertige Bildung

- Stärkere Integration des Themas "nachhaltige Weiterbildung" in die Organisationsstruktur
- Vermittlung von fairen und sportlichen Werten des Mannschaftssports wie Fairness, Teamgeist und Verantwortung bei Kindern und Jugendlichen
- Weiterbildung von Mitarbeitenden im Kontext des Erlernens nachhaltiger Ansätze, sowie des eigenen Impacts



Weniger Ungleichheiten

- Reduzierung sozialer Ungleichheiten bei Kindern (und weiteren Gruppen) durch Schaffung von besseren Zugängen in den Sport
- Intensivierung von Projekten und Aktivitäten sowie Schaffung von Anlaufstellen zu den Themengebieten Anti-Rassismus und Diversity
- Erhöhung des Anteils an Zulieferern und Dienstleistungen, die unter Menschenrechtsaspekten geprüft / zertifiziert werden



Massnahmen zum Klimaschutz

- Reduktion der CO2-Emissionen bei Mobilität des Bundesliga-Teams und Betreuerstabs (Bundesliga-Spiele)
- Reduktion der CO2-Emissionen in den Clubgeschäftsstellen
- Sinnvolle und nachhaltig zweckgebundene Steuerung von Finanzmitteln in Klimaschutz- oder Biodiversitätsprojekte



Partnerschaften zur Erreichung der Ziele

- Optimierung von nachhaltigen Wirkungen in den Spielstätten in gemeinsamen Ansätzen mit den Hallenbetreibern
- Vernetzung mit Partnern und Sponsoren für einen gemeinsamen gewichtigeren Impact im Themenfeld Nachhaltigkeit
- Aufbau einer Nachhaltigkeitsplattform zur Vernetzung von Profi- und Amateursport im Basketball



Dr. Stefan Holz
Geschäftsführer
der easyCredit BBL

„Ich freue mich sehr und bedanke mich bei allen Klubs der easyCredit BBL, dass wir es wieder einmal geschafft haben, eine wichtige Weichenstellung einstimmig zu beschließen und anzugehen. Dabei haben wir es uns – dem Thema angemessen – nicht leicht gemacht. Die easyCredit BBL und ihre Klubs werden ihren Beitrag leisten, die wichtigen Herausforderungen der Nachhaltigkeit umfassend und mehrdimensional anzugehen. Die Umsetzung der von uns priorisierten 15 Subziele wird in den kommenden Jahren eine Kernaufgabe der BBL sein. Diese werden wir stets im Blick behalten und die Öffentlichkeit regelmäßig und transparent mitnehmen.“



Sandra Moosbauer (Vertrieb/ Marketing RIESEN) mit Sebastiano Provenzano (Leiter strategisches Marketing BBL) bei einem Workshop der BBL

UMSETZUNG STARTET SOFORT, VERBINDLICHKEIT TRITT AB DER SPIELZEIT 2023/2024 IN KRAFT

Konkret werden bereits Klubs und die BBL-Geschäftsstelle die Grundlagen zur Umsetzung erster Maßnahmen angehen. Dazu zählen u.a. die Messung des jeweiligen CO2-Fußabdrucks als Ausgangspunkt für ein Subziel in SDG Nr. 13: Klimaschutz sowie die Einleitung erster Schritte zu dessen Reduktion. Eine weitere für alle Klubs verpflichtende Maßnahme ist die Implementierung von Nachhaltigkeitsmanager:innen.

„Im Laufe der Strategieentwicklung ist sehr deutlich geworden, dass bei den Klubs der easyCredit BBL bereits zahlreiche Nachhaltigkeitsprojekte umgesetzt werden, die auf die Strategie einzahlen. Diese gilt es nun zu strukturieren und in die gemeinsame Strategie zu integrieren. Auch in Zukunft werden

die Klubs weiterhin eigenständige Vorhaben entwickeln und angehen können. Unsere zentrale BBL-Nachhaltigkeitsstrategie wird dafür eine starke Klammer bilden“, fasst Dr. Stefan Holz das Vorgehen zusammen.

TRANSPARENTE UND REGELMÄSSIGE KOMMUNIKATION ÜBER FORTSCHRITTE

Die Umsetzung der 15 Subziele wird in den kommenden Jahren eine Kernaufgabe der BBL. Darüber wird die Liga transparent und regelmäßig informieren, u.a. mit einem jährlichen BBL-Nachhaltigkeitsreport, Updates zu Best Cases sowie News aus den Klubs, Deep Dives und Studien.

Für die Entwicklung der gemeinsamen Nachhaltigkeitsstrategie zeichnet sich eine BBL-Arbeitsgruppe verantwortlich, die im Rahmen eines strukturierten, sechsstufigen Prozesses und unter wissenschaftlicher Begleitung durch Prof. Dr. Torsten Weber bereits im September 2021 ihre Arbeit aufgenommen hatte.

1. Status-quo-Analyse

Bestandsaufnahme von Nachhaltigkeitsansätzen in der Liga und Ableitung strategischer Leitplanken für die weiteren Schritte

2. Know-how-Transfer

Wissensvermittlung an die Klubs durch ein spezielles Workshop-format unter Berücksichtigung aktueller Nachhaltigkeitsstudien und -ergebnisse

3. SDG-Priorisierung

Gewichtung und Priorisierung der Liga-relevanten SDGs inkl. einer Wesentlichkeitsanalyse unter Berücksichtigung der Perspektive der Fans (via Marktforschung)

4. Definition Subziele

Ableitung von 15 konkreten Subzielen sowie Key Performance Indicators (KPIs) in den fünf priorisierten SDGs für eine Umsetzung der BBL GmbH und der Klubs

5. Formulierung Maßnahmen

Ableitung eines Maßnahmenkatalogs als Orientierung für die individuelle Umsetzung bei den Klubs

6. Planung Kommunikation und Reporting

Erstellung einer Kommunikationsplanung zur Information der Öffentlichkeit sowie die Entwicklung eines Nachhaltigkeitsreports



Quelle: easyCredit BBL

10

11

INKLUSIONSPROJEKT FÜR AKZEPTANZ UND TOLERANZ IM BASKETBALL



#ungehindert
RIESIG

Inklusionsspieltag #ungehindertRIESIG

Um den eigenen Anspruch an sozialkultureller Teilhabe mit Leben zu füllen und der gesellschaftlichen Vorbildfunktion gerecht zu werden, gründeten die MHP RIESEN Ludwigsburg im Herbst 2022 #ungehindertRIESIG. Denn alle Menschen sind RIESIG und zwar exakt so, wie sie sind! Unabhängig von Aussehen, sozialem Hintergrund, Sexualität, Sprache oder Behinderung. Inklusion ist ein Menschenrecht das für Akzeptanz, Vielfalt und für Gemeinschaft steht. Mit diesem Projekt werden Werte gefördert, um sich für eine bunte Gesellschaft einzusetzen. Damit jeder Mensch ganz natürlich dazugehört und uneingeschränkt ein Teil dieser Gesellschaft ist.

Erstmals wurde #ungehindertRIESIG im Rahmen des Bundesliga Heimspiels gegen die Veolia Towers Hamburg am Sonntag, den 06.11.2022 in der MHPArena vorgestellt. Tatkräftige Unterstützung haben wir uns dabei nicht nur von den Para Sportlern Niko Kappel, Jannis Fischer und Anja Wicker sowie

Schauspielerinnen und Model Tamara Röske geholt. Auch Partner, wie die Karlshöhe Ludwigsburg, mit über 150 Mitarbeitenden und Bewohnern, oder die DQuadrat Living, als neuer Namensgeber der Einlaufkinder, haben den #ungehindertRIESIG Kickoff und Heimspieltag so viel bunter gemacht. Abgerundet wurde dieser Tag mit einem speziell entworfenen T-Shirt Design der Grafikpartner Nitribitt, dessen Erlös bis zum eigentlichen Inklusionsspieltag am 05.03.2023 satte 4.316,23€ eingebracht hat. Aufgerundet durch die RIESEN auf 5.000€ - wurde der Gesamterlös zu gleichen Teilen jeweils an das Kinderhospiz Ludwigsburg als auch an den 46plus Down Syndrom Stuttgart e.V. gespendet.

Bis zum #ungehindertRIESIG Spieltag erbrachte eine wöchentliche Content Reihe nicht nur die Möglichkeit sich mit tollen Persönlichkeiten und Sportlern über das Thema Inklusion auszutauschen sondern vielmehr immer wieder die Aufmerksamkeit zu diesem wichtigen Thema. Wertvolle Gäste sind Rollstuhlbasketballnationalspielerin Catharina Weiss,

Landesbehindertenbeauftragte Simone Fischer & der Beauftragte der Bundesregierung für die Belange von Menschen mit Behinderung Jürgen Dusel

Behindertenbeauftragte für Ludwigsburg Claudia Lychacz und für Baden-Württemberg Simone Fischer, Blindenfußballer Mulgheta Russom, die RIESEN-Fans und Dauerkartentinhaber Sascha Wössner, Marin Druzinec und Alexander Kraut und noch viele mehr gewesen.



Am 05.03.2023 um 15 Uhr ist es endlich soweit gewesen. Am Heimspieltag gegen die MLP Academics Heidelberg haben es sich die RIESEN mit ihrem Projekt #ungehindertRIESIG zur Aufgabe gemacht, den Besuch der MHPArena so inklusiv und barrierefrei wie möglich zu gestalten. Teile davon sind das neu eingeführte



marktEINBLICKE Fanradio, das seitdem digital als auch in der MHPArena zu verfolgen ist. Als auch die Gebärdensprachdolmetscherin Annie Haas für seh- und hörbehinderte Fans. Neben den Courtside Seats konnten für diesen Spieltag mehr Rollstuhlplätze bereitgestellt werden, die durch Gäste wie Spieler:innen der deutschen Rollstuhlbasketballnationalmannschaft, Bundesliga Rollstuhlbasketballer, Paralympics Weltmeister Mathias Mester und viele mehr besetzt wurden.



Simone Fischer auf den Courtside Seats



Foto oben: Gebärdendolmetscherin Annie Haas
Foto links: Mathias Mester mit Aktion Mensch! am Inklusionsspieltag



Als offizielle Vertreter konnten sich die RIESEN über den Behindertenbeauftragten der Bundesregierung Deutschland Jürgen Dusel, über die Behindertenbeauftragte von Baden-Württemberg Simone Fischer und die regionale Behindertenbeauftragte aus Ludwigsburg Claudia Lychacz freuen. Zahlreiche Informations- und Mitmachstände von Partnern und Unterstützern von #ungehindertRIESIG (wie die Sparda-Bank BW, das Sanitätshaus blu, KURZ Entsorgung, Aktion Mensch, die Karlshöhe Ludwigsburg, die Stadt Ludwigsburg und der VfR Ludwigsburg), sowie die spannende Halbzeit Showeinlage des Unified Teams und gleichzeitig Nationalmannschaft für die Special Olympics dieses Jahr in Berlin der Caritas Stuttgart, haben diesen Spieltag abgerundet. Eine tolle Zusammenfassung des Tages gibt es durch das Video in



JBL-Spieler mit ungehindertRIESIG T-Shirts gesponsert von unserem Hauptsponsor des Jugendbereichs Foto: Porsche AG

Zusammenarbeit mit unserem #ungehindertRIESIG Partner Aktion Mensch und Mathias Mester.

Da das Thema keine einmalige Angelegenheit ist, suchen die RIESEN auch für die Saison 2023/2024 weiterhin nach Möglichkeiten und starken Partnern, die Barrierefreiheit in der MHPArena und an Spieltagen verbessern möchten. Daher wird es auch in der nächsten Saison wieder Aktionen und einen hoffentlich noch größeren #ungehindertRIESIG Spieltag geben.



Foto links: RIESEN-Fans mit ungehindertRIESIG T-Shirts
Foto unten: RIESEN Einlaufkinder der Dquadrat Living



Einlagenspiel des Nationalteams der diesjährigen Special Olympics in Berlin



Nationalspielerinnen im Rollstuhlbasketball
Catharina Weiss & Amanda Fleck



Foto oben: Perspektivenwechsel: WLSB Stand am Inklusionsspieltag



Foto links: Gäste vom Vereinssport für Rollstuhlsport aus Ludwigsburg

DAS NEUE RIESEN-FANRADIO



MARKT EINBLICKE
RIESEN FANRADIO

Seit der Saison 2022/2023 ist marktEINBLICKE offizieller Partner der MHP RIESEN Ludwigsburg, der Basketball-Mannschaft unserer Barockstadt in der easyCredit Basketball Bundesliga.

„Herzlich Willkommen liebe Zuhörer:innen zum marktEINBLICKE RIESEN Fanradio!“ – so oder so ähnlich heißt seit Anfang März bei jedem Heimspiel aus der MHPArena.

Ziel ist es, barrierefreie Zugänge in der MHPArena zu schaffen und damit die Teilhabe an unseren Heimspielen zu ermöglichen. Mit Unterstützung von Aktion Mensch, T-OHR und marktEINBLICKE wurde am Inklusionsspieltag am 05.03.2023 eine audiodeskriptive Reportage das neue marktEINBLICKE – das RIESEN-Fanradio eingeführt. Dieses wird präsentiert und unterstützt von CASMOS Media. Dadurch kann nicht nur

den Fans vor Ort mit einer Sehbehinderung in der MHPArena, sondern auch jedem digitalen Zuhörer ohne Eintrittskarte oder Abo bei einem Streamingdienst-Anbieter, über einen Livestream, der auf der RIESEN-Homepage zu finden ist, ermöglicht werden, das Spiel optimal und kostenfrei zu verfolgen. Für das Fanradio wurde zusammen mit T-OHR und der Unterstützung von Aktion Mensch, im Februar 2023 eine Schulung in der RIESEN-Geschäftsstelle, für die technische Umsetzung, sowie die Möglichkeiten der audiodeskriptiven live Übertragung, durchgeführt.



INTERVIEW

CHRISTOPH SCHERBAUM

GESCHÄFTSFÜHRER CASMOS MEDIA GMBH

Was bedeutet Nachhaltigkeit für Sie?

Der Begriff Nachhaltigkeit ist gerade in aller Munde. Umso wichtiger ist es, sich mit seiner Bedeutung auseinanderzusetzen. Der Begriff ist nicht neu, es gibt ihn schon seit mehr als 300 Jahren. Von Nachhaltigkeit wurde erstmals von Hans Carl von Carlowitz in seinem Buch über die Forstwirtschaft geredet. Hier ging es vor allem um die Erhaltung der Natur und das Ziel, nicht mehr zu verbrauchen, als nachwächst. Dies ist bis heute ein wichtiger Faktor für die Umwelt. Für uns von CASMOS Media bedeutet Nachhaltigkeit alles, was dazu dient, unseren Planeten für die nachfolgenden Generationen zu erhalten. Das umfasst die Bereiche Umwelt, Ressourcen und Wirtschaft und reicht von der Müllvermeidung, über die Wahl des Transportmittels, bis hin zum nachhaltigen Einkauf. Aber auch die Sprache und die Kommunikation – die Kernkompetenz vom CASMOS Media – muss transparent sein. Das gehört auch zu Nachhaltigkeit. Wir leben das in unserem Magazin marktEINBLICKE täglich zusammen mit unseren Lesern.



Was tun Sie bisher dafür und was werden Sie in Zukunft dafür tun?

Das Thema Nachhaltigkeit wird von CASMOS Media und unserem engagierten Team sehr selbstverständlich gelebt – ohne dass es bestimmte Vorgaben dafür geben muss. Wir sind uns alle bewusst, dass Nachhaltigkeit von jedem und auf allen Ebenen gelebt werden muss, um Teil eines großen Ganzen zu sein. Deshalb ist bei uns jeder selbst verantwortlich für sein Tun, und darauf vertrauen wir auch als Arbeitgeber. Im Alltag spiegelt unter anderem unsere Firmen-Mobilität mit E-Autos oder -Bikes die Nachhaltigkeit wieder. Ebenso wird natürlich – obwohl wir ein Verlagshaus sind – so gut wie nichts ausgedruckt. Im Büro verzichten wir ebenso komplett auf Plastikflaschen.

Was versprechen Sie sich von einer nachhaltigen Partnerschaft mit den MHP RIESEN Ludwigsburg?

Die RIESEN leben Nachhaltigkeit in einem Profi-Klub. Das finden wir gut! Sei es durch die sozialen Aktionen wie #ungehindertRIESIG, den Inklusionsspieltag, Gib Rassismus einen Korb oder das Fanradio. Diese und andere Nachhaltigkeits-Aktivitäten, die die kommenden Jahre als Teil der Nachhaltigkeitsstrategie der BBL durchgeführt werden, können wir nur unterstützen. Als Partner gehen wir gerne den gemeinsamen Weg mit den RIESEN, um diese Ziele zu erreichen.

Wie schätzen Sie die Rolle der Inklusion im Spitzensport ein?

Inklusion nimmt eine immer wichtigere Rolle in der Gesellschaft ein, da sollte der Spitzensport nicht außen vor sein! Gerade im Sport zählen doch das Gemeinschaftsgefühl und der soziale Zusammenhalt. Inklusion im Sport bedeutet ja, dass jeder Mensch dazugehört und dass alle ein gleichberechtigter Teil der Gesellschaft sind. Unserer Meinung nach kann nichts besser verbinden als der Sport. Beim Spitzensport sind vor allem die Vereine gefragt, die die Voraussetzung für ein inklusives Sporttreiben schaffen. Dazu gehört die Barrierefreiheit der Sportstätten und die Barrierefreiheit bei der Kommunikation. Die RIESEN sind dafür ein sehr gutes Beispiel. Durch ihre Inklusionsprojekte sprechen sie alle Menschen an und schließen niemanden aus. Das ist großartig.

Was hat Sie dazu bewogen die Namensrechte und damit direkt die Blindenreportage der MHP RIESEN zu unterstützen?

Wir sind zwar erst seit vergangener Saison offizieller Partner der RIESEN, aber als wir zum ersten Mal vom Projekt eines Fanradios hörten, waren wir sofort begeistert von dieser Idee. Als Verlag und Medienagentur ist die Unterstützung eines solchen Medien-Projekts für uns fast obligatorisch. Es ist ein Teil der Nachhaltigkeit die wir bei CASMOS Media leben und lieben. Mit dem Fanradio kann jeder die spannenden Spiele der RIESEN nicht nur als Zuschauer in der MHPArena verfolgen, sondern es wurde damit ein barrierefreier Zugang geschaffen, damit alle an den Heimspielen teilnehmen können – auch daheim über das RIESEN Fanradio. Es richtet sich nicht nur an Sehbehinderte, sondern an alle, die keine Möglichkeit haben, die Heimspiele vor Ort zu besuchen.

MEHR KLIMASCHUTZ – MEHR SCHUTZ FÜR UNSERE WÄLDER



Sparda-Bank

BADEN-WÜRTTEMBERG

Für jede*n Girokonto-Neukund*in pflanzen wir eine Eiche, Buche oder Ahorn in heimischen Wäldern. Unsere Region haben wir damit schon um über 160.000 neue Bäume reicher gemacht. Erfahren Sie mehr dazu unter: sparda-bw.de



INTERVIEW

ANDREAS KÜCHLE

LEITER MARKETING UND NACHHALTIGKEITSMANAGEMENT DER SPARDA-BANK BADEN-WÜRTTEMBERG eG

Was bedeutet Nachhaltigkeit in Ihrem Unternehmen?

Verantwortung zu übernehmen – egal, ob für unsere Mitglieder und Kund:innen, ob für unsere Mitarbeiter:innen oder für unsere Gesellschaft und unsere Umwelt – ist der Kern des genossenschaftlichen Gedankens. Als Genossenschaftsbank ist Nachhaltigkeit für uns folglich Selbstverständnis, aber auch Anspruch und Verpflichtung. Sie ist integraler Bestandteil unserer Werte, unserer Unternehmenspolitik und unserer Geschäftsstrategie.

Was ist hier Ihr vordergründiges Tun und wie möchten Sie damit einen positiven impact schaffen?

Sicherlich leisten wir über unsere vielen Stiftungsprojekte – das sind jährlich mehr als 500 – einen wichtigen Beitrag für Umwelt und Gesellschaft. Allerdings geht es in der Nachhaltigkeit in erster Linie darum, vor allem dort Verantwortung zu übernehmen, wo man besonders viel Einfluss hat. Daher liegt unser Nachhaltigkeitsfokus insbesondere auf unserem Kerngeschäft der Baufinanzierung – hier können wir unseren Einfluss gewinnbringend im Sinne des Klimaschutzes nutzen.

Was verspricht man sich von einer nachhaltigen Partnerschaft mit den MHP RIESEN Ludwigsburg?

Die RIESEN sind eines der sportlichen Aushängeschilder der Region und vermitteln ganz vielen Menschen durch ihre mitreißende Spielweise Spaß an einem Spiel, das man nahezu immer und überall ausüben kann. Basketball ist integrativ – egal, ob auf dem Street Court im Quartier, als Breitensport im Verein oder bei der Talentschmiede der Porsche Basket-



ball-Akademie. Vor dem Hintergrund der aktuellen gesellschaftlichen Herausforderungen sind Integration und Teilhabe von besonderer Bedeutung für ein zukünftiges friedliches Miteinander. Dazu tragen wir gerne mit unserem Sponsoring einen Teil bei.

Inwiefern sieht die Sparda-Bank sich als Investor in die Zukunft?

Wir alle müssen einen Beitrag leisten, wenn wir uns eine gute Zukunft für uns, aber auch für unsere Kinder und deren Kinder wünschen. Jede Form der Nachhaltigkeitsarbeit ist demnach ein Invest in die Zukunft. Unser Fokus liegt als einer der größten Baufinanzierer Baden-Württembergs auf dem Gebäudesektor. Dieser macht weltweit 38 % der CO₂-Emissionen aus. Uns ist es daher wichtig, mit unseren Produkten und unserer Beratung Anreize für nachhaltiges Bauen und Sanieren zu schaffen und so einen positiven Beitrag zur Erreichung der Klimaneutralität bis 2050 zu leisten.



Mitmachen Ehrensache



Die Idee hinter der Aktion ist ganz einfach: Jugendliche arbeiten im Vorfeld oder am Internationalen Tag des Ehrenamts bei Arbeitgeber:innen ihrer Wahl und spenden das Geld jeweils regional festgelegten guten Zwecken. Das können Projekte der Jugendarbeit oder andere gemeinnützige Zwecke sein, die von Jugendlichen selbst ausgewählt werden. Besonders engagierte Jugendliche werden zu Botschafter:innen ausgebildet, bewerben die Aktion und beteiligen sich an der Organisation vor Ort. Schulen und Träger:innen der Jugendarbeit können sich an der Aktion beteiligen und führen die Aktion gemeinsam mit engagierten Schüler:innen durch.

David McCray ist gemeinsam mit dem ehemaligen 1. Bürgermeister der Stadt Ludwigsburg, Herrn Konrad Seigfried, Schirmherr des Projekts „Mitmachen Ehrensache“ und unterstützen das fest etablierte Projekt mit großer Begeisterung.

mitmachen-ehrensache.de

Unsere Schirmherren für Ludwigsburg

Erster Bürgermeister Konrad Seigfried a.D.



„Seit elf Jahren eine erfolgreiche Idee, einfach und genial zugleich: Jugendliche packen an, bringen sich ein, gestalten gemeinsam. Und was sie dafür bekommen, behalten sie nicht für sich, sondern geben diesen Verdienst weiter an soziale Projekte. So haben alle was davon. Dabei sein, mitwirken, sich einsetzen. Dabei Großes auf die Beine stellen. Was Geben. Und die Freude derer teilen, die teilnehmen dürfen. Denn: geteilte Freude ist doppelte Freude, Mitmachen daher Ehrensache!“

David McCray / Assistant-Coach MHP RIESEN



„Es ist elementar, dass wir Verantwortung für sozial und gesellschaftlich benachteiligte Menschen übernehmen. Kinder und Jugendliche spielen dahingehend eine entscheidende Rolle und es ist wichtig die Ärmel hochzukrempeln. „Mitmachen Ehrensache“ ist ein etabliertes und perfektes Projekt, um gerade in Ludwigsburg mehr als symbolisches Zeichen zu setzen - und für uns eine Herzensangelegenheit!“



Assist! ist eine Initiative der MHP RIESEN Ludwigsburg zur Förderung der Porsche Basketball-Akademie (Porsche BBA), dem Jugend- und Nachwuchsprogramm der RIESEN, mittels Spendengeldern. Abgeleitet vom englischen Wort „Assist“, leistet jeder Spender eine finanzielle „Vorlage“, um die Nachwuchs- und Talentförderung weiter zu optimieren. Ziel ist es, durch die Spenden, die personellen Ressourcen der Porsche BBA zu stärken, das Schul- und Vereinsprogramm in der Region weiter auszubauen, sowie hoch talentierte Nachwuchsspieler zum Beispiel in Form von Stipendien individuell zu fördern.

„Seit mehr als einem Jahrzehnt bin ich mit dem Ludwigsburger Basketball emotional verbunden. Ich habe höchsten Respekt davor, was die Verantwortlichen in Ludwigsburg Jahr für Jahr auf die Beine stellen, und es bereitet mir sehr viel Freude, neben den Profis auch die Erfolge der Jugendmannschaften mitzerleben! Von einer intensiven Jugendförderung bin ich als begeisterter Läufer und Freizeitsportler natürlich ganz besonders angetan. Daher habe ich dem Verein ein klares Signal gegeben, dass ich mich gerne als „Zugpferd“ vor den Assist-Karren spannen lasse. Wir können mit unserer Spende unserer Vorbildfunktion in der



Gesellschaft gerecht werden und soziales Engagement nicht nur predigen sondern mit Assist Taten sprechen lassen. Ich werde Sie also auch zukünftig um Ihrem persönlichen Beitrag bitten und ich freue mich ganz besonders darauf, Sie bei einem RIESEN-Spieltag auf dem Parkett der MHPArena zur Scheck-Übergabe zu treffen.

- Volker Kugel,
Schirmherr von Assist!

DIE PORSCHE BASKETBALL-AKADEMIE



Nachdem sich die BG Ludwigsburg das Ziel setzte, den Jugendbereich zu fördern, wurde im Herbst 2008 die Basketball-Akademie (kurz BBA) ins Leben gerufen. Diese umfasst inzwischen 12 Partnervereine, 55 Partnerschulen und bietet insgesamt ca. 2.500 Kindern die Möglichkeit an täglich Basketball zu spielen. 2014 entschied die Porsche AG, sich als Hauptförderer an der BBA zu beteiligen. Die Akademie bietet nicht nur seit über 20 Jahren ein Voll- und Teilzeitinternat am Bildungszentrum West an, sondern entwickelt mit einem ganzheitlichen Ansatz Talente mit sportlichen, sozialen und schulischen Aspekten.





GIB RASSISMUS EINEN KORBB!



Gestern, heute, morgen und an jedem anderen Tag: Die RIESEN stehen für Zivilcourage, für Vielfalt und für ein buntes Miteinander in unserem Land. Gegen Rassismus, gegen Ausgrenzung: Gib Rassismus einen Korb!

Das Projekt "Gib Rassismus einen Korb!" ist eine gemeinsame Aktion der MHP RIESEN Ludwigsburg, der Verbundschule Weinsberg, der Landeskoordination Baden-Württemberg von „Schule ohne Rassismus - Schule mit Courage“ und weiteren Schulen aus den Regionen Ludwigsburg, Heilbronn und Stuttgart.

Ziel ist es, an allen Schulen dem Rassismus einen Korb zu geben und die Schüler:innen für mehr Courage zu motivieren.

Das RIESEN-Video zu „Gib Rassismus einen Korb“:



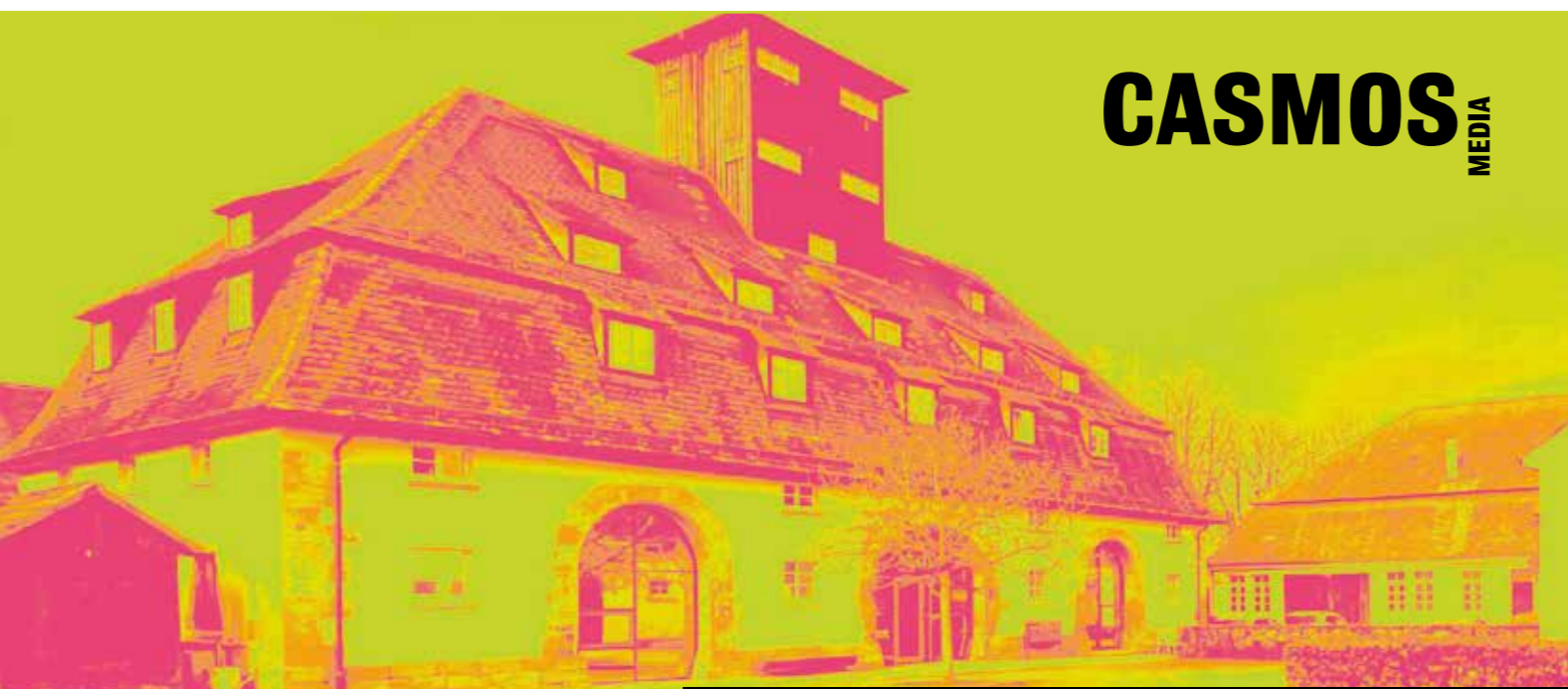
Mit der Initiative **TEAMPLAY** gemeinsam für Inklusion und gegen Rassismus!

Als eines der größten Gesundheitsunternehmen erforschen und entwickeln wir Medikamente und Diagnostika für Patient:innen weltweit.

An unserem Standort in Ludwigsburg entwickeln und produzieren wir innovative Systeme für die Laborautomatisierung.

Dabei arbeiten wir in agilen Teams und sind überzeugt: Vielfalt und eine inklusive Unternehmenskultur fördern Innovation und Kreativität und machen uns zusammen noch erfolgreicher.

Roche und MHP RIESEN: Gemeinsam stark!



CASMOS MEDIA

Das Wertvolle liegt zwischen den Zeilen, denn auch Ihre Geschichte sollte im Gedächtnis bleiben.

IHR PARTNER FÜR WERTSCHAFFENDE UNTERNEHMENSKOMMUNIKATION

www.casmos-media.de



Basketball um Mitternacht



„Basketball um Mitternacht“ ist ein Präventionsprojekt mit sozialem und integrativem Charakter der Stadt Ludwigsburg in Zusammenarbeit mit der Porsche BBA. Projektpartner sind die MHP RIESEN Ludwigsburg, die BSG Basket Ludwigsburg, BG Neues Heim sowie die Polizeidirektion Ludwigsburg.

Das Ziel ist es, allen Teilnehmer:innen in ihrer abendlichen Freizeit den Zugang zu Basketball zu ermöglichen und damit den Präventionsauftrag zu erfüllen. Außerdem werden Verbände, Sportvereine, Kommunen und Veranstalter bei der Erreichung Ihrer Klimaziele unterstützt.



**GREAT
DESIGN
MEETS
SUSTAINABLE
MATERIALS**



www.riesen-fanwelt.de



INTERVIEW

RÜDIGER MAIER

GESCHÄFTSFÜHRER

BAUGENOSSENSCHAFT NEUES HEIM

Was bedeutet Nachhaltigkeit für Sie?

Das Thema Nachhaltigkeit ist eines, das in den letzten Jahren rasant an Bedeutung gewonnen hat. Auch wenn ich es für schwierig halte, eine einzige Definition hierfür zu finden. Denn ich glaube, Nachhaltigkeit umfasst viel mehr Bereiche, als man auf den ersten Blick damit verbindet. Als eine der größeren und auch aktivsten Baugenossenschaften Stuttgarts sehen wir uns in der Verantwortung, nicht nur für unsere Mitglieder:innen, sondern für die Gesellschaft allgemein, eine überlegte und langfristig angedachte Strategie zu verfolgen, die sich bei uns vor allem in der Langlebigkeit und in der Art der Gebäude und Konzepte wiederfindet. So müssen wir Wohnkonzepte neu denken und überlegen wie diese langfristig funktionieren, neue Materialien im Bauen verwenden, innovative Heizkonzepte verbauen und den bestmöglichen Weg finden, um im Bereich Wohnraum einen klimaschonenden Pfad einzuschlagen.

Was tun Sie bisher dafür und was werden Sie in Zukunft dafür tun?

Wie bereits oben angesprochen umfasst Nachhaltigkeit viele Bereiche. Zum einen die Art des Wohnens, bei welcher wir seit einigen Jahren neue Wohnkonzepte mit großen Partizipationsprozessen entwickeln und neue Quartiere denken, welche mit einer Vielzahl von Akteur:innen umgesetzt werden. Aber nicht nur Wohnformen müssen sich verändern, auch die Materialien und die Weise, wie wir bauen, muss sich weiterentwickeln. So schreitet unsere Tochterfirma, die Neues Heim - Immobilien GmbH, mit gutem Beispiel voran und errichtet im Bauträgerbereich alle Häuser im KfW 40EE Standard. In den letzten Projekten der Baugenossenschaft wurden neue Heizkonzepte verbaut, wie eine Eisspeicherheizung, die ein Pilotprojekt für neuartiges Heizen in unserem Bestand ist. In künftigen Projekten sind wir dabei, eine Bauweise mit CO²-neutralem Beton umzusetzen und planen eine hybride Holzbauweise. Aber nicht nur in den Neubauten sind wir mit neuen und ressourcenschonenderen Methoden aktiv - auch unsere Bestandsobjekte werden regelmäßig saniert und modernisiert, um einen möglichst guten Energiestandard zu erreichen. Des Weiteren setzen wir bei unserem Fuhrpark in den letzten Jahren auf E-Mobilität und versuchen damit eine klimaschonendere Möglichkeit des Fortbewegens zu nutzen.

Was versprechen Sie sich von einer nachhaltigen Partnerschaft mit den MHP RIESEN Ludwigsburg?

Als Vorstandsvorsitzender der Neues Heim - Die Baugenossenschaft eG ist mir ein gutes gemeinsames innerhalb der Firma ein großes Anliegen. Und wer wäre ein besseres Vorbild als eine Sportart, die den Teamspirit tagtäglich lebt?

Ich denke, dass sich diese Partnerschaft wunderbar ergänzt, da das Engagement mit sozialen und bürgerschaftlichen Aspekten verknüpft ist und sowohl das Neue Heim als auch die MHP Riesen der Gesellschaft, wenn auch in unterschiedlicher Form, einen Mehrwert bieten.

Wie schätzen Sie die Rolle von Sport in der Suchtprävention von Kindern und Jugendlichen ein?

Durch meine eigene Leidenschaft für verschiedenste Sportarten weiß ich, dass im Teamsport ein unglaubliches Gemeinschaftsgefühl erlebt werden kann. Man kämpft nicht nur für sich, sondern man erlebt Hoffnung, Erfolge, aber auch Niederlagen innerhalb eines Teams. Gemeinsam kann man für Ziele kämpfen und so das WIR-Gefühl stärken. Daher glaube ich, dass dies eine Basis und ein Zugehörigkeitsgefühl erschafft, von dem vor allem junge Menschen, auch in schwierigen Phasen, profitieren können. Ich schätze, dass die Barriere größer ist, wenn man für ein ganzes Team kämpft und seine Teamkameraden:innen nicht enttäuschen will. Und ganz nebenbei ist es unumstritten, dass der Sport einen Ausgleich schafft und die Gesundheit fördert, und das scheint mir vor allem in der immer digitaler werdenden Welt ungemein wichtig zu sein.

Was hat Sie dazu bewogen das Projekt ‚Basketball um Mitternacht‘ der RIESEN als Partner aktiv zu unterstützen?

Als Genossenschaft sind wir den sozialen Gesichtspunkten des Wohnens verpflichtet, und haben daher das Bestreben Partner zu finden, die ebenfalls soziale Aspekte unterstützen oder leben. Wir wollen mit Basketball um Mitternacht Perspektiven geben und Jugendliche unterstützen, die Orientierung brauchen. Im Fokus steht die Gemeinschaft und dies wird in den Spielen sichtbar. Daher freuen wir uns bereits seit einigen Jahren diese Partnerschaft übernommen zu haben und unterstützen diesen Bereich gerne weiterhin.

Gemeinsam und stolz drauf TEAMPLAY MIT DEM SOS KINDERDORF

Die MHP RIESEN Ludwigsburg haben sich im Rahmen ihres „TEAMPLAY“-Projektes mit dem SOS-Kinderdorf Württemberg auf eine Partnerschaft verständigt. Neben finanzieller Unterstützung für den Kindergarten wird es auch ein soziales Engagement des Teams geben, um den SOS-Basketballplatz wieder bespielbar zu machen. Hier wird es in Zukunft auch gemeinsame Basketballstunden geben.

Mit dem SOS-Kinderdorf unterstützen die Barockstädter ein weiteres soziales Projekt - und haben direkt mit der entsprechenden Arbeit begonnen: Im Mai 2021 wurde der SOS-Kindergarten „Am Wasserturm“ durch einen Brand völlig zerstört. Um den Kindern bis zum Neubau eine kindgerechte Umgebung zu ermöglichen, unterstützten die RIESEN gemeinsam mit dem strategischen TEAMPLAY-Partner ROCHE das SOS-Kinderdorf mit einer Spende in Höhe von 5.000 €. Diese wurde für die Errichtung von zwei Holzspielhäusern für den Kindergarten „Sonnenblume“ verwendet. Darüber hinaus wurde dem Basketball-Platz auf dem Gelände des SOS-Kinderdorf zu neuem Glanz verholfen werden. Dort sollen in Zukunft auch gemeinsame Basketballstunden mit Trainern und Spielern der Jugend- und Profimannschaften durchgeführt werden. Auch die Einladung der Kinder und Familien zu ausgewählten Spielen in der MHPArena gehört zur Partnerschaft.

Markus Buchmann, 2. Vorstand der MHP RIESEN: „Wir wollen unserer sozialen Verantwortung weiter gerecht werden und freuen uns schon sehr auf die gemeinsamen Aktivitäten und Aktionen. Wir möchten unseren Beitrag leisten, damit der Kindergarten schnellstmöglich wieder aufgebaut werden kann und die Kinder erneut einen schönen Platz zum Spielen haben werden.“



SOS-Kinderdorf in Schorndorf

Rolf Huttelmaier, Einrichtungsleiter SOS-Kinderdorf Württemberg, freut sich über den starken Partner: „Wir sind stolz, Teil vom TEAMPLAY-Projekt zu sein. Die Idee entspricht unserer Philosophie, gemeinsam für benachteiligte junge Menschen da zu sein. Die MHP RIESEN haben da eine tolle Plattform geschaffen. Danke an die RIESEN und an ROCHE! Wir freuen uns schon auf die erste gemeinsame Trainingseinheit auf dem Basketballplatz.“

Auch Dr. Ulrich Schwörer, Geschäftsführer Roche Diagnostics Automation Solutions GmbH, freut sich ebenfalls über die gemeinsame Partnerschaft: „Kinder sind unsere Zukunft! Aus diesem Grund verbindet uns mit dem SOS Kinderdorf Württemberg eine bereits mehrjährige Zusammenarbeit, die auf ganz unterschiedlichen Elementen, wie beispielsweise einer gemeinsamen ‚Geschenkaktion‘ in der Vorweihnachtszeit basiert. Vor diesem Hintergrund ist es für uns selbstverständlich, dass wir - gemeinsam mit den MHP RIESEN - auch einen Beitrag zum Wiederaufbau des Kindergartens leisten. Dafür sind wir dankbar!“



Scheckübergabe

ÜBER DAS SOS KINDERDORF

Das SOS-Kinderdorf Württemberg in Schorndorf-Oberberken setzt sich seit 1960 für Kinder, Jugendliche und Familien ein. Die Mitarbeiterinnen und Mitarbeiter engagieren sich hier täglich mit ganz viel pädagogischem Fachwissen und Herz für junge Menschen und deren Familien. Sie sind da, wenn schwierige Lebenslagen alleine nicht zu bewältigen sind und bieten einen sicheren Ort mit einem differenzierten Hilfs- und Unterstützungsangebot an.



INTERVIEW

DR. ULRICH SCHWÖRER
GESCHÄFTSFÜHRER ROCHE DIAGNOSTICS
AUTOMATION SOLUTIONS GMBH

Was bedeutet Nachhaltigkeit für Sie als Unternehmen?

Im Kern geht es darum, in allen Bereichen nachhaltig und vernetzt zu denken und nicht auf Kosten, sondern in Einklang mit der Natur und der Gesellschaft zu leben, zu handeln und voranzukommen. Unsere Verantwortung als Unternehmen fängt bei „A“ wie Abfallvermeidung an und geht über „D“ wie Digitalisierung in der Gesundheit und endet bei „Z“ wie zukunftsweisende Innovationen. Dabei sind uns alle drei Dimensionen der Nachhaltigkeit – ökonomisch, sozial und ökologisch – gleichwertig wichtig. Unser großes Ziel: Wir wollen das nachhaltigste Gesundheitsunternehmen der Welt sein. Das können wir nur, wenn wir konstant in Innovationen investieren, langfristig denken und verantwortungsvoll gegenüber Natur, Gesellschaft und Menschen handeln. Wir arbeiten jeden Tag daran und wissen, dass es bei diesem Prozess kein Ende geben kann.

ren’s Walk“. Eine Veranstaltung, die weltweit an allen Roche-Standorten durchgeführt wird und dabei Spenden der Mitarbeiter:innen gesammelt werden. Dieser Betrag wird durch die Geschäftsführung nochmals verdoppelt und kommt zur Hälfte Projekten in Entwicklungsländern wie Malawi, Äthiopien oder Nepal zugute, um dort das Leben von bedürftigen Kindern zu verbessern. Die andere Hälfte fließt jedes Jahr in ausgewählte Kinderhilfsprojekte, welche von unseren Mitarbeiter:innen vorgeschlagen werden.



RIESEN-Partner

Was versprechen Sie sich von einer nachhaltigen Partnerschaft mit den MHP RIESEN Ludwigsburg?

Seit drei Jahren sind wir Partner der Initiative TEAMPLAY und beziehen durch Kooperationen wie diese die Stärken und Kapazitäten lokaler Partner ein. Gemeinsam übernehmen wir Verantwortung für Inklusion und Zivilcourage und gegen Rassismus. Uns ist es wichtig, auch an unserem relativ jungen Standort in Ludwigsburg

Welche konkreten Beispiele fallen Ihnen ein?

Auf der ökologischen Seite ermöglichen wir mit unserem Mobilitätskonzept kurze Anfahrtswege mit ÖPNV oder Fahrrad. Dies ist alles andere als einfach, besonders in einer Automobilregion, aber zeigt das Zusammenspiel von Unternehmen, Gesellschaft und Umwelt. Auch gesellschaftlicher Wandel und Inklusion sind uns wichtig. Als erster Arbeitgeber in der Region haben wir All-Gender-Toiletten etabliert. Zudem ist unsere Belegschaft sehr vielfältig. Aus der Gruppe der muslimischen Kolleg:innen kam die Anregung zu einem Gebetsraum. Mit Belegschaftsbeteiligung haben wir einen „Raum der Stille“ eingerichtet, der nicht nur zum Beten genutzt wird, sondern auch zur Entspannung durch Yoga oder einen Relaxmassagesessel.

zu einem Förderer der Region zu werden, so wie wir es schon an unseren anderen deutschen Standorten wie Mannheim oder Penzberg sind. Dabei nutzen wir natürlich gerne die schon vorhandenen Strukturen von regional verankerten Vereinen wie den RIESEN, um gemeinsam die Themen und Projekte voranzutreiben.

Welche Bedeutung haben Projekte wie das SOS Kinderdorf für Sie?

Unsere Kinder sind unsere Zukunft, daher sind Organisationen wie das SOS Kinderdorf unglaublich wichtig, um Kindern und Jugendlichen Stabilität und eine sichere Kindheit zu ermöglichen. Unsere Wunschbaumaktion, bei der Mitarbeiter:innen Weihnachtswünsche von benachteiligten Kindern erfüllen, unterstützt seit mehreren Jahren das SOS Kinderdorf in Schorndorf. Wir sind deshalb sehr froh über das Engagement der RIESEN für diese wichtige Einrichtung.

Spendenaktion mit der Stiftung Karlshöhe Ludwigsburg



Trikotversteigerung in der MHPArena

Foto: Tatjana Klee

Die 2016 ins Leben gerufene Trikotversteigerungsaktion der MHP RIESEN Ludwigsburg hat mittlerweile Traditionscharakter! Auch im letzten Jahr wurde wieder ein kompletter und getragener Satz RIESEN-Jerseys der Karlshöhe Ludwigsburg zur Verfügung gestellt, um die Stiftung mit einem zu 100 % gesammelten und übergebenen Erlös in ihrer Kinder- und Jugendarbeit zu unterstützen.

Bei der siebten Auktion wurde nicht nur das Ergebnis in Höhe von 2.480,00 € erzielt, sondern dieses auch in einem besonderen Rahmen geehrt. Über das Inklusionsprojekt #ungehindertRIESIG, wurden die Trikots der fünf Höchstbietenden in der Halbzeitpause des Bundesliga-Heimspiels gegen die Hamburg Towers am 06.11.22 feierlich übergeben.

Dabei war die Karlshöhe Ludwigsburg mit rund 160 Bewohnern und Mitarbeitern der Stiftung, darunter viele Rollstuhlfahrer, in deutlich erkennbaren blauen T-Shirts vertreten, egal ob auf der

RIESEN-Fantribüne oder im Foyer der MHPArena am eigenen Infostand. Als größter Anbieter sozialer Arbeit im Raum Stuttgart und inklusionsfördernder Arbeitgeber passt die Karlshöhe Ludwigsburg damit perfekt zu TEAMPLAY.

ÜBER DIE KINDER- UND JUGENDHILFE DER KARLSHÖHE

Die Stiftung Karlshöhe Ludwigsburg steht seit ihrer Gründung im Jahr 1876 für diakonisch-innovative Angebote und gelebte christliche Nächstenliebe. Im Jahr 1876 wurde das erste Kinderheim auf der Karlshöhe in Betrieb genommen. Rund 680 Mitarbeitende setzen sich ein für Menschen mit körperlichen und geistigen Behinderungen, Seniorinnen und Senioren, Kinder und Jugendliche sowie für Personen mit besonderen sozialen Problemen und psychischen Erkrankungen.



INTERVIEW

DR. MATTHIAS KNECHT

OBERBÜRGERMEISTER DER STADT LUDWIGSBURG

Was bedeutet Nachhaltigkeit für Sie als Gemeinde?

Eine solidarische Generationengerechtigkeit in Ludwigsburg gemeinsam zu leben. Im Jahr 2020 hat unser Gemeinderat ausdrücklich die Unterstützung der Agenda 2030 beschlossen. Ludwigsburg hat die 17 Ziele der Vereinten Nationen für eine global nachhaltige Kommune in sein Zukunftsprogramm „übersetzt“, das der Ludwigsburger Gemeinderat erst zuletzt im Frühjahr 2023 fortgeschrieben hat. In unserer Stadt möchten wir in der Gesamtheit alle Aspekte leben, die eine nachhaltige Entwicklung bedeuten. Das bedeutet neben unserem Ziel, 2035 klimaneutral zu werden, auch an den anderen Facetten einer Stadtgesellschaft wie dem sozialen, kulturellen, wirtschaftlichen oder dem sportlichen Leben immer weiterzuarbeiten! Und dabei ganz zentral: Miteinander, mit den Bürger:innen!

Was ist hierbei Ihr vordergründiges Tun und wie möchten Sie damit einen positiven Impact schaffen?

Nachhaltiges Handeln bedeutet immer wieder neu in vielerlei Themen einen Ausgleich zwischen verschiedenen Interessen zu finden und dabei Ergebnisse zu erzielen, die dann von allen mitgetragen werden können. Dabei geht es nicht um ein „entweder - oder“, sondern um ein „sowohl als auch“. Das ist das primäre Ziel. Wir glauben daran, dass vor allem im gemeinsamen Dialog mit den Akteur:innen der Stadt Entwicklung entsteht. Natürlich gibt es oft Ziele oder Zukunftsvorstellungen aus verschiedenen Bereichen eines öffentlichen Lebens, die sich nicht immer parallel verfolgen lassen oder sich teils sogar negativ beeinflussen. Hier ist die Diskussion wichtig! Das Mitnehmen aller auf unseren Ludwigsburger Weg ist mir ganz wichtig: Die Zeit miteinander zu sprechen und sich zu verstehen muss immer gegeben sein, dann entsteht Fortschritt und eine gemeinsame Haltung.

Was versprechen Sie sich von einer nachhaltigen Partnerschaft mit den MHP RIESEN Ludwigsburg?

Die RIESEN sind aus Ludwigsburg als ein zentrales Aushängeschild nicht mehr wegzudenken. Als enger und vertrauensvoller Partner an unserer Seite sind die RIESEN für uns uner-

setzlich, unter anderem wichtige Themen immer wieder niederschwellig ins öffentliche Bewusstsein zu tragen: Nehmen Sie den zuletzt stattfindenden ungehindertRIESIG-Spieltag. Das ist gelebte Solidarität. Großartig! Ich bin sehr froh und stolz darüber, die RIESEN auf dem Weg in die Zukunft an unserer Seite zu wissen und gemeinsam an Themen zu arbeiten.

Ein großes Thema ist für uns die MHPArena. Dort wird schon vieles gemacht (Solarenergie, regionales Essen, LEDs). Inwieweit spielt Nachhaltigkeit eine Rolle bei solchen Projekten?

Unsere Gebäude, sowohl im Bau als auch im Betrieb, orientieren wir an den Kriterien für einen nachhaltigen Lebenszyklus. Dies ist für die Stadt eine große und auch sehr kostenintensive Aufgabe, der wir uns mit aller Kraft stellen. In die MHPArena haben wir im letzten Sommer über 1,5 Millionen Euro investiert, um bei Beleuchtung und Beschallung deutlich geringere Verbrauchswerte zu erzielen. Wir rechnen trotz der hohen Investition damit, dass sich diese innerhalb von 10 Jahren schon amortisiert. Daran sieht man auch, dass sich Nachhaltigkeit auszahlt. Und auch in Zukunft werden wir ganz genau darauf schauen, wo wir weitere Verbesserungen erzielen können.

Welche positive Wirkung, (durch beispielsweise: Inklusion, Jugendförderung, Integration, Anti-Rassismus) haben die RIESEN aus Ihrer Sicht auf die Stadt?

Wie ich schon angedeutet hatte: Sport bringt Menschen zusammen und schafft Emotionen. Entweder beim aktiven Ausüben oder beim begeisternden Unterstützen einer Mannschaft. Sport sorgt für eine Atmosphäre des Miteinanders in unserer Stadt, die RIESEN haben einen erheblichen Anteil daran. Der Verein und seine Sportler:innen sind Vorbilder für viele Menschen, so dass sie entsprechend positiv als Multiplikator:innen für nachhaltiges Handeln wirken können. Hier gehen die RIESEN ja mit vielen Projekten toll voran. Lassen Sie uns da zusammen bei vielen weiteren Projekten weitermachen. Ich freue mich sehr darauf!



INTERVIEW

**CHRISTIAN SCHNEIDER
VORSITZENDER GESCHÄFTSFÜHRER
STADTWERKE LUDWIGSBURG-KORNWESTHEIM**

Was bedeutet Nachhaltigkeit für die Stadtwerke Ludwigsburg-Kornwestheim?

Nachhaltigkeit ist die DNA der SWLB – seit über 160 Jahren. Wir werden als SWLB unseren Teil dazu beitragen, dass nachfolgenden Generationen noch ausreichend Ressourcen für ein gutes Leben zur Verfügung stehen.

Was ist hierbei Ihr vordergründiges Tun und wie möchten Sie damit einen positiven Impact schaffen?

Die SWLB nimmt die Herausforderungen der Energie- und Wärmewende an. Wir sind innovativ, denken voraus und haben schon vor vielen Jahren energieeffiziente Anlagen wie zum Beispiel das Holzheizkraftwerk und die Solarthermie-Anlage gebaut. Wir sprechen nicht nur über Nachhaltigkeit, wir setzen sie täglich in die Realität um. Im urban harbor in der Ludwigsburger Weststadt vernetzen wir erfolgreich die Kälte-, Wärme-, und Stromerzeugung – ganz nach dem Motto: Bedarf erkennen – Bedarf bedienen. Oder schauen wir nach Grünbühl.living: Dort arbeiten wir mit Eisspeicher, Wärmepumpe und mit einer Photovoltaik-Anlage und haben so ein fast autarkes Quartier geschaffen. Oder nehmen wir unser neues Leuchtturmprojekt: Ab Herbst bauen wir für unsere Fernwärme eine neue Erzeugungszentrale im Waldäcker III - mit einer großen Biomethananlage – mit der wir die Wärmeversorgung in Ludwigsburg und Kornwestheim noch grüner und regenerativer machen. Ein Riesenprojekt, das wieder in die Regionen hineinwirkt und mit der es uns wieder ein Stück mehr gelingt, unsere Wärmeversorgung bereits bis 2035 klimaneutral zu machen.

Was versprechen Sie sich von einer nachhaltigen Partnerschaft mit den MHP RIESEN Ludwigsburg?

Wir sind – wie die RIESEN – fest mit der Stadt Ludwigsburg verbunden. Auf unsere Unterstützung können die RIESEN seit fast 20 Jahren verlässlich bauen – auch das ist nachhaltig.

Durch unser langjähriges Sponsoring gestalten wir das Leben in unserer Stadt aktiv mit. Ganz einfach: Wir bewegen mit Energie. Sie fließt über unsere Schlagadern durch die Stadt. Über unser gesellschaftliches Engagement lassen wir Sport und Kultur pulsieren. Das Engagement in die Basketballjugend sichert dem Verein zukünftige Talente. Und eine so tolle Saison der RIESEN wie die letzte ist natürlich bestes Image auch für die SWLB."

Unsere gemeinsamen Projekte sind der beliebte RIESEN-Strom und ganz neu die RIESEN-Baumallee!

Inwieweit möchten ihr der Gemeinschaft etwas zurückgeben?
RIESEN-Strom ist zu 100 Prozent zertifizierter Ökostrom. Also Ökostrom der Stadtwerke für die TOP-Fans der Liga – zu fairen Preisen. Mit unserem Konzept VereinteEnergie sind wir zudem bei vielen Vereinen unterstützend tätig. Mit unseren sieben Freizeiteinrichtungen ermöglichen wir vielen tausenden Menschen jedes Jahr kostengünstig Freizeitspaß zu haben, Gesundheitsvorsorge zu betreiben oder einfach Urlaub zuhause zu genießen.

Mit unserem starken, gemeinsamen Projekt fördern wir ein Stück Zukunft in Ludwigsburg und schaffen zusätzliche Lebensqualität. Jeder getroffene Dreier wird in der neuen Saison gezählt und summiert. Bei 30 Treffern pflanzen wir einen Baum, der für nachfolgende Generationen zur RIESEN-Allee heranwächst.



RIESEN STROM
SWLB

HOL DIR DIE RIESEN-ENERGIE NACH HAUSE!

Mit RIESENstrom füllt sich die Vereinskasse: Für jeden neu abgeschlossenen Vertrag erhält der Verein eine Bonuszahlung. Jetzt abschließen und von 100 % zertifizierten Ökostrom profitieren!

Alle Infos unter www.mhp-riesen-ludwigsburg.de/riesenstrom

NACHHALTIGKEITSBERICHT

MERCHANDISING

Seit knapp einem Jahr haben die RIESEN ihr Merchandising selbst in der Hand. Seit dem konnte ein eigener Onlineshop errichtet, ein Fanshop in der Arena für jeden Fan zugänglich gemacht, sowie eine

eigene Verkaufsfläche in der RIESEN Geschäftsstelle etabliert werden. Mit dem Start des eigenen RIESEN Merchandising wurden die ersten Schritte in eine nachhaltige Richtung integriert:

Erste Meilensteine:

Recycling

Durch den offiziellen Ausrüster macron, der MHP RIESEN Ludwigsburg, war es für die Saison 2022/2023 möglich, alle Trikots aus recycelten PET-Flaschen herstellen zu lassen. Alle ECO-Stoffe, die in den RIESEN-Trikots verwendet werden, bestehen aus 100% recyceltem Polyestergarn aus PET und sind nach dem Global Recycled Standard zertifiziert.



Ein konkretes Engagement für eine umweltverträgliche Produktion, das sich in einem doppelten Nutzen für die Umwelt niederschlägt: Für die Herstellung dieses Gewebes wird weniger Wasser und Energie benötigt, und vor allem kann PET-Abfall, der sonst entsorgt werden müsste, ein neues Leben eingehaucht werden. Für jedes produzierte Shirt aus Eco-Fabric werden etwa 13 0,5-l-Plastikflaschen recycelt.

(<https://www.macron.com/de/macron-4-the-planet>)

Versand & Verpackung

Mit jedem verschickten Paket unterstützen die RIESEN DHL - Go Green. Dadurch wird sichergestellt, dass diese weltweit klimaneutral verschickt werden. Außerdem ermöglicht der regionale Partner Just Pack eine plastikfreie, recycelte Verpackung für den RIESEN-Paketversand.



Upcycling



Beim Upcycling werden bestehende Produkte, für die es in ihrem ursprünglichen Nutzen keine Verwendung mehr gibt, in etwas Neues aufgewertet. So auch die

offiziellen Trikots der MHP RIESEN Ludwigsburg. Um Trikots aus bereits vergangenen Saisons ein neues Leben geben zu können, wurden diese in Kissenbezüge und Schlampermäppchen umgenäht.

Eigene Bio-Kollektion

Auch für die Fan-Bekleidung wurden mit den Start der Saison 2022/2023, direkt drei Kollektionen entworfen und umgesetzt, die durch ihre zertifizierte Bio-Baumwolle, für mehr Nachhaltigkeit stehen sollen: Identität, Minimal & Gefürchtet. Diese stehen unter dem Motto: less is more - Great design meets sustainable material. Ein großes Dankeschön geht dabei an den langjährigen Partner, die kreative Werbeagentur Nitribitt.



Der grüne Handabdruck

Mit dem **grünen Handabdruck** kennzeichnen die RIESEN alle nachhaltigen Artikel im RIESEN-Fanshop und erleichtern damit die Kaufentscheidung. Im Gegensatz zum bekannten ökologischen Fußabdruck, der auf negative Auswirkungen fokussiert, verfolgt der **grüne Handabdruck** einen innovativen, ganzheitlichen Ansatz: Er soll ökologische, ökonomische und soziale Nachhaltigkeitswirkungen bewertbar, messbar und kommunizierbar machen.



Ob es um die Verwendung nachhaltiger Materialien geht, um die Einhaltung von Ökologie- oder Sozialstandards oder den Einsatz ressourcenschonender Verpackungen - der **grüne Handabdruck** signalisiert, ein klima- und umweltfreundliches RIESEN-Produkt zu erwerben.

www.riesen-fanwelt.de

WARUM

TEAMPLAY-PARTNER

WERDEN?

Die MHP RIESEN Ludwigsburg, verstehen sich als fester Teil der städtischen Gemeinschaft und der Region Stuttgart. Der Klub macht sich auf den Weg zu mehr Nachhaltigkeit. Als regional verwurzelter und international aktiver Basketball-Klub sind sich die RIESEN ihrer Vorreiterrolle bewusst und nehmen diese an.

Auf dem Basketball-Court kann man ein Spiel nur als Team gewinnen. Das gemeinsame Miteinander, die Stärke und Verbundenheit sowie das gegenseitige Vertrauen sind wichtige Faktoren für den Erfolg einer Mannschaft. Teamfähigkeit ist daneben auch eine soziale Schlüsselkompetenz. Gemeinsam erreicht man immer mehr als allein. Denn nur wenn jeder einzelne Spieler Verantwortung übernimmt, kommt man als Team voran. Wichtig sind soziale Fähigkeiten wie Interaktions-, Konfliktbewältigungs- und Kooperationskompetenz oder auch methodische Fähigkeiten wie Problemlösungs-, Planungs- und Organisationsfähigkeit. All das macht einen Menschen zum „Teampartner“, zur Integrationsfigur auf und abseits des Courts. Alle Projekte, -Maßnahmen und Initiativen laufen bei den RIESEN unter dem Dach der Corporate Social Responsibility (CSR) Initiative „TEAMPLAY“. „TEAMPLAY“ bringt den Spirit und den gemeinschaftlichen Ansatz dieser nachhaltigen Aktivitäten perfekt auf den Punkt. Im Schlußschluss werden mit der RIESEN-Familie, bestehende und neue Projekte, sowie Einrichtungen unterstützt und gefördert.

IN LUDWIGSBURG, IN DER REGION - UND MIT RIESIGER BEGEISTERUNG

Alle TEAMPLAY-Partner und unzählige weitere Unterstützer packen bei „TEAMPLAY“ zusammen an, bringen sich gemeinschaftlich in die Gesellschaft ein und bekennen in den Bereichen wie Zivilcourage, Ehrenamt, Suchtprävention und karitativen Einrichtungen Farbe.

SIND SIE SCHON DABEI?

Begleiten auch Sie als Teampartner vielfältige CSR-Aktivitäten in Ludwigsburg und der Umgebung. Gemeinsam mit den RIESEN können soziale und ökologische Aktivitäten weiter gestärkt und in der Region ausgebaut werden. Profitieren Sie dabei von der Stärke der Gemeinsamkeit und geben Sie der Gesellschaft etwas zurück.

Unterstützen - Fördern - Begeistern!

LEISTUNGEN FÜR TEAMPLAYER

- Nutzung des Titels „CSR-Teampartner der MHP RIESEN Ludwigsburg“ für Werbezwecke und Darstellung der Partnerschaft
- Logodarstellung und Verlinkung auf der Website der MHP RIESEN Ludwigsburg in der Rubrik Teampartner
- Logodarstellung im digitalen Spieltagmagazin RIESIG und im jährlichen CSR-Magazin
- Logodarstellung auf „RIESIG TV“ im Business Bereich am Spieltag sowie in der RIESEN-Geschäftsstelle
- Dokumentation aller Aktivitäten im jährlichen CSR-Magazin
- 2x Sitzplatzdauerkarte der Kategorie III für die Heimspiele in der Hauptrunde der easyCredit Basketball Bundesliga in der MHPArena
- Preis EUR 1.960,- zzgl. MwSt. p.a.

„JETZT AUCH PARTNER WERDEN!“

Infos unter www.mhp-riesen-ludwigsburg.de/klub/teamplay



Teamplay

UNTERSTÜTZEN. FÖRDERN. BEGEISTERN.



GELB-SCHWARZES HERZ GRÜNE SEELE



"Aus Recycling generieren wir neue Leidenschaft."

2022/2023 HOME KIT





MHP

A PORSCHE COMPANY

ENABLING YOU TO SHAPE A BETTER TOMORROW.

Echte Champions sind nachhaltig erfolgreich; Dies gilt sowohl im Sport als auch im Business. Wer in Zukunft vorne dabei bleiben möchte, muss sich neben den ökonomischen Zielen auch immer stärker an ökologischen und sozialen Zielen messen lassen. Diese Überzeugung und unser Anspruch an Excellence stehen im Fokus unseres Handelns. Als führendes Beratungsunternehmen und Digitalisierungsexperte prägen wir die Mobilität der Zukunft und gestalten mit Ihnen gemeinsam eine noch lebenswertere Welt. Mehr dazu auf www.mhp.com

MHP: DRIVEN BY EXCELLENCE